



Blue Water. Green Planet.



Emission
CARBONE
jusqu'à -70%



Un investissement qui se rembourse tout seul en 15 à 24 mois d'utilisation!



Ecologie:

- -40 à -70% d'émission de carbone
- Plus d'emballage



économies:

- jusqu'à -80% en coût d'exploitation
- Plus d'EPI
- 1 manipulation par semaine



Santé:

- Aucun produit chimique dangereux sur site
- Pas d'odeurs
- Satisfait exigences ARS



Sécurité: pas de risques

- de transport,
- de stockage,
- d'erreur de manipulation
- de pénurie

<https://www.chlorofeel.org>

direction@chlorofeel.org

06 59 32 84 73



Scannez et demandez une étude personnalisée.

	Lilo 200	Meso 500	Meso 1000	Meso 2000
Prod /h	200g	500g	1kg	2kg
Capacité de prod journalière	4,6 kg	11,5 kg	23 kg	46 kg
soit en équivalent chlore liquide	35 l	70 l	140 l	280 l
soit en équivalent hth	6,5 kg	13 kg	26 kg	52 kg
Conso sel/kg produit	3,5 kg	3,2 kg		
conso énergie/ kg produit	4,5 kWh			
Réservoir sel	Inclus			
Adoucisseur	Inclus			
Réservoir chlore	Inclus			
Télégestion	Incluse			
Refroidisseur	Option			
Nettoyage en place à l'acide	non	oui		
Détecteur H2	Option	Standard		
Emprise au sol	70 x 90	85 x 115	105 x 125	105 x 125
Hauteur	160	185	185	185
Alim	220/240 VAC		380/400 VAC	
Puissance	1,3kW	2,5kW	5,5kW	9,5kW
Poids	120 kg	450 kg	620kg	620 kg
Ventilation	Non	Oui		

Notre Gamme Piscine

Au-delà de 2 kg par heure, adressez-nous une demande spécifiques, pour rechercher un modèle de plus forte capacité



200 gr/h

Idéal pour une piscine d'hôtel, de centre fitness, aquagym, copropriété, gîte...



500 gr/h

Parfait pour une piscine de 25 m, et un volume d'eau de 300 à 1000m³ selon exposition, stabilisation et usage



1Kg/h

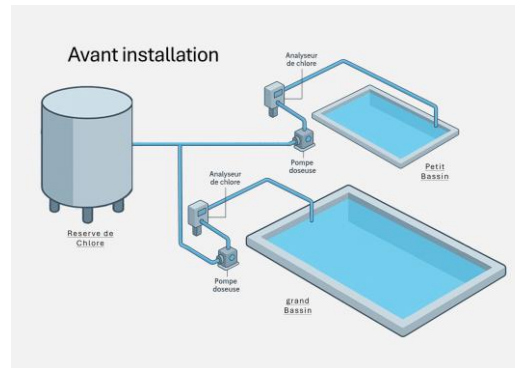
Capable de traiter un bassin olympique de 2000m³



2 kg/heure

Site multi-bassins ou bassins spécifiques avec jeux d'eau ...

Comment ça marche?



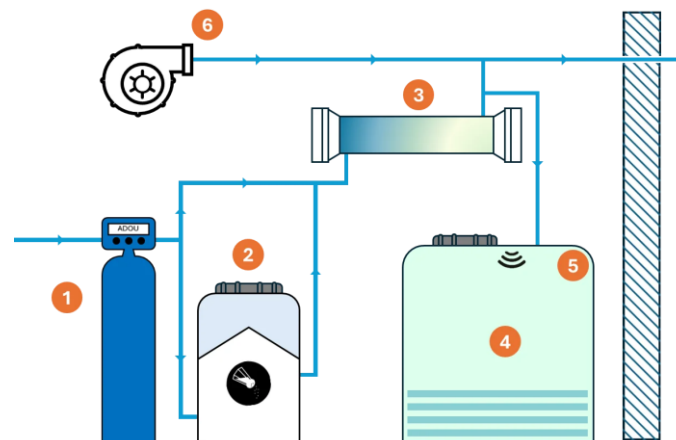
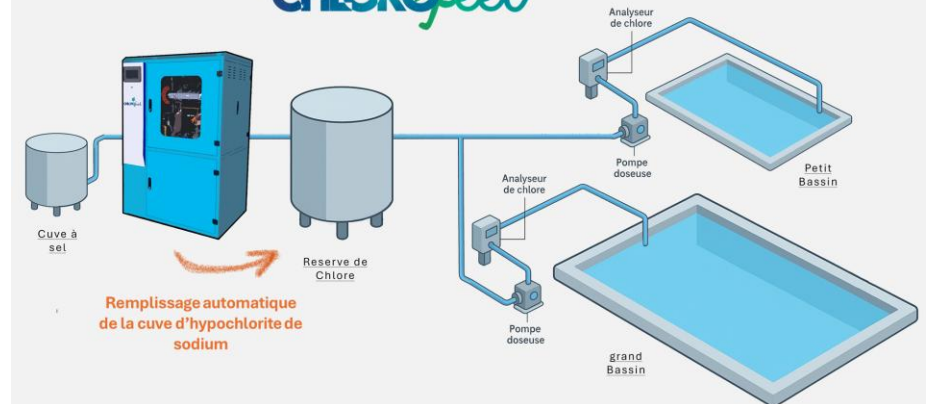
Avant installation: les pompes doseuses, pilotées par les analyseurs, envoient du chlore dans les bassins.

Vous achetez du chlore et remplissez la réserve. (Dans le cas du chlore gazeux, vous changez les bouteilles quand elles sont vides)

Après installation: vous mettez du sel dans le bac prévu à cet effet une fois par semaine. Le chlore se fabrique tout seul. Les analyseurs sont les mêmes, pilotent toujours les pompes doseuses, comme avant.

Après installation

CHLOROfeel



Éléments du générateur:

1. Adoucisseur d'eau
2. Cuve à sel
3. Electrolyseur
4. Cuve pour hypochlorite de sodium
5. Capteur de niveau
6. Ventilateur

Quand la cuve est au niveau bas, le générateur se met en production automatiquement, en adoucissant son eau, dosant sa solution de sel, générant le chlore par électrolyse, jusqu'à remplissage complet de la réserve, et ainsi de suite.